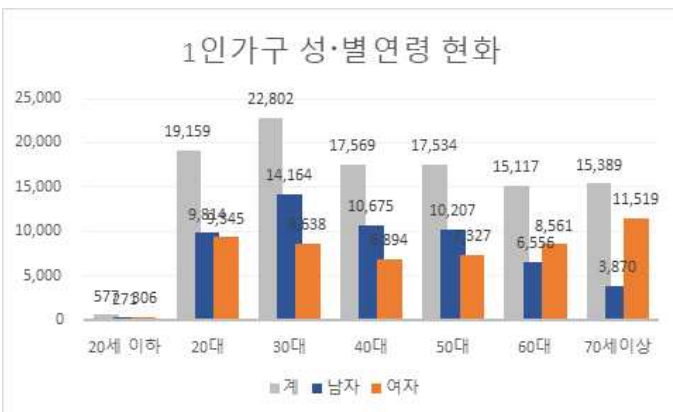
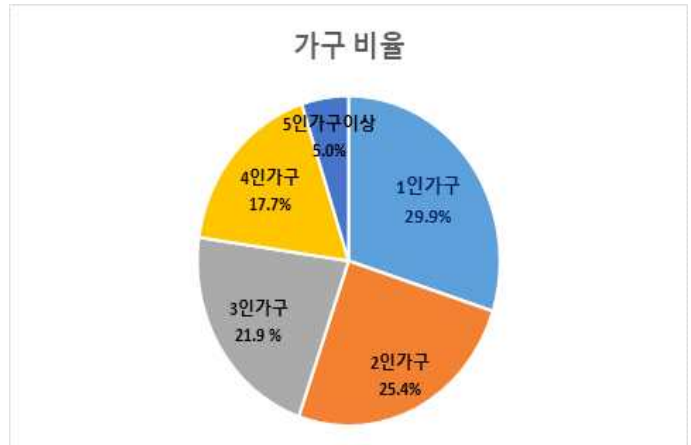
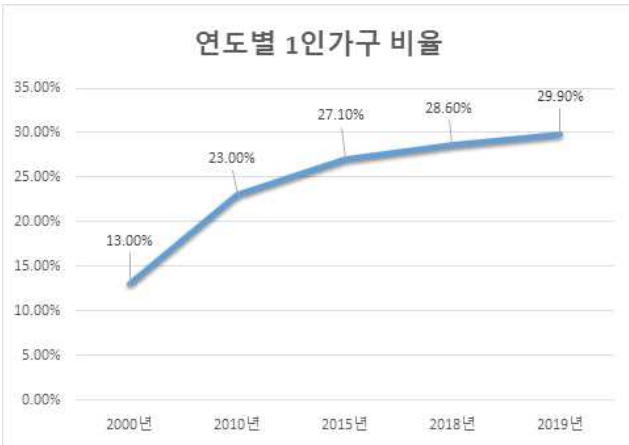


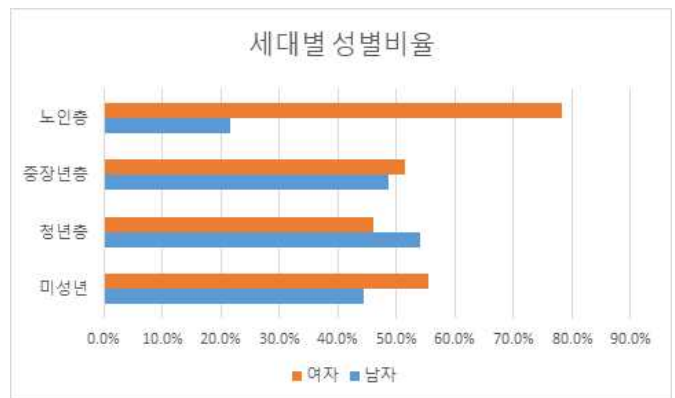
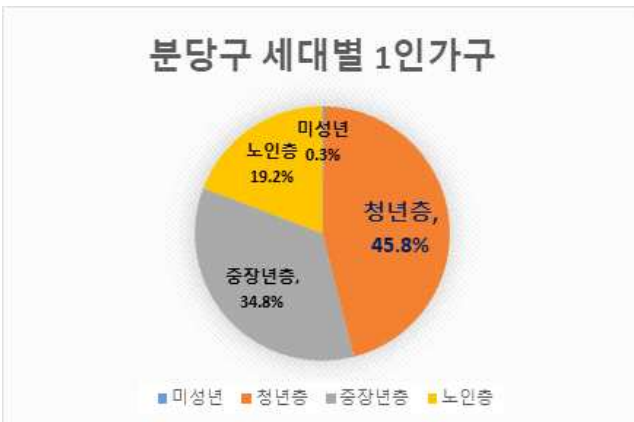
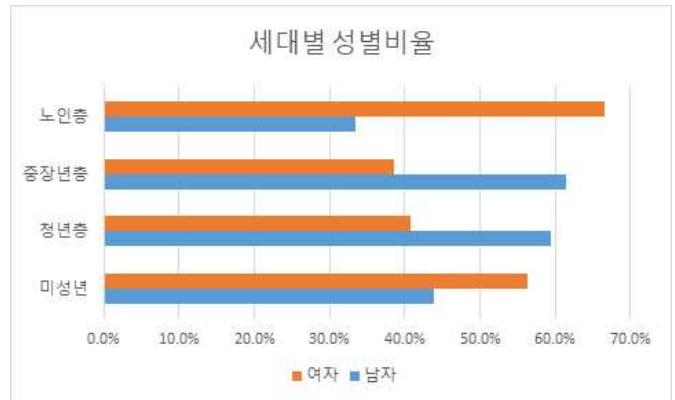
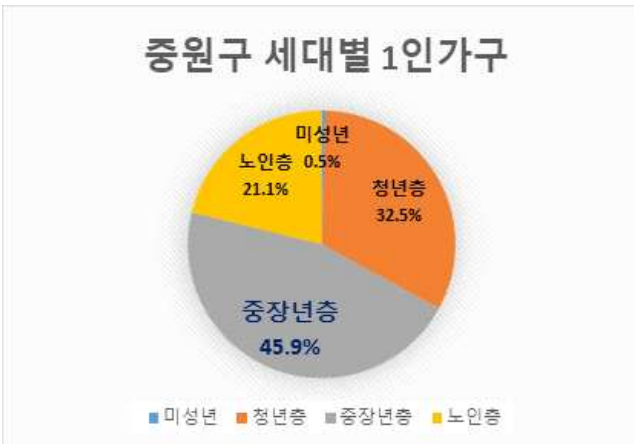
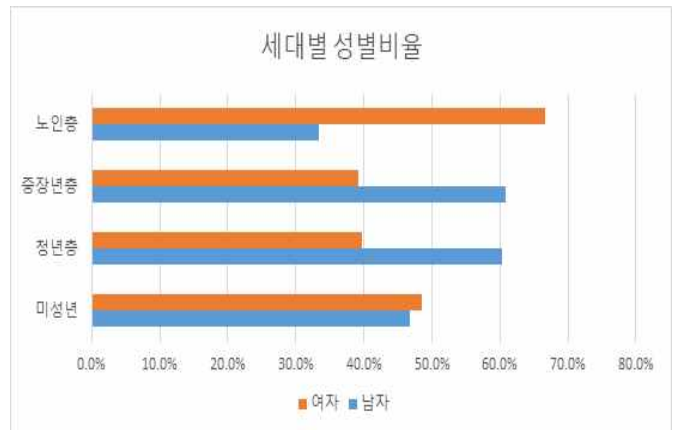
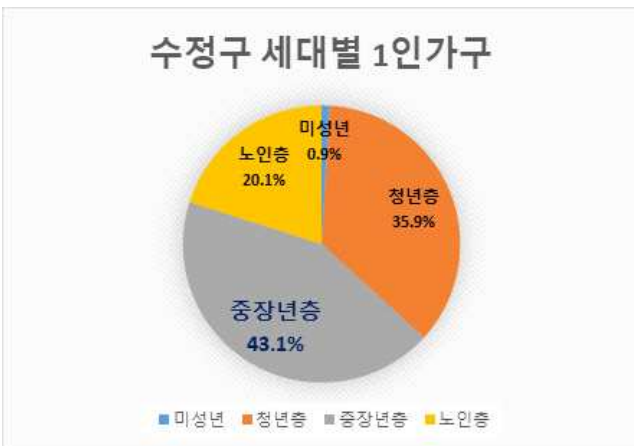
도표로 보는 성남시 1인가구 통계

2019. 통계청 자료



- 성남시 1인가구는 2019년 **108,148**가구로 2018년 28.6%에서 2019년 29.9%로 1.3% 증가
- 20대가 2018년 16.8%에서 2019년 17.7%로 0.9% 증가
- 2019년 기준 남성 1인가구는 30~50대, 여성은 60세이상고령 1인여성이 많음
- 1인가구는 주로 단독주택에 거주

구별 1인가구 현황



- 1인가구수는 분당구가 가장 높으나 1인가구 비율은 수정구가 높음
- 분당구는 청년 비율이 높고, 수정구와 중원구는 중장년 남자 비율이 높음